

**UCHWAŁA NR XXXIV/309/2013
RADY GMINY ZARSZYN**

z dnia 13 listopada 2013 r.

w sprawie zaliczenia dróg do kategorii dróg gminnych

Na podstawie art. 18 ust. 2 pkt 15 ustawy z dnia 8 marca 1990 r. o samorządzie gminnym (Dz. U. z 2013 r, poz. 594 z póź. zm.) oraz art. 7 ust. 1 i 2 ustawy z dnia 21 marca 1985 r. o drogach publicznych (Dz. U. z 2013 r. poz. 260 z póź. zm.) po zasięgnięciu opinii Zarządu Powiatu w Sanoku Rada Gminy Zarszyn, uchwała co następuje:

§ 1. Następujące drogi położone na terenie Gminy Zarszyn zalicza się do kategorii dróg gminnych:

- 1) W miejscowości **BAŻANÓWK** A drogi oznaczone w katastrze nieruchomości nr ewid. : **333, 77, 10, 61, 417** na odcinku od 0+000 do 0+416, **529, 424, 429, 526, 537, 405, 404, 356, 456/1, 456/2** na odcinku od 0+000 do 0+120, **844, 889, 1057** na odcinku od 0+000 do 0+120, **1025** na odcinku od 0+000 do 0+350, **999** na odcinku od 0+000 do 0+114, **377, 306** na odcinku od 0+000 do 0+170, **330, 823** na odcinku od 0+000 do 0+070, **615, 620** na odcinku od 0+074 do 0+ 358, **240, 235** na odcinku od 0+000 do 0+ 075;
- 2) W miejscowości **DŁUGIE** drogi oznaczone w katastrze nieruchomości nr ewid.: **914, 932, 950, 980, 965, 961, 1061, 1112, 1155, 1168, 1175, 1248, 1243, 1238, 1234, 1214, 1311, 1307, 1295, 1266, 1332, 1344;**
- 3) W miejscowości **JAĆMIERZ** drogi oznaczone w katastrze nieruchomości nr ewid. : **147, 191** na odcinku od 0+000 do 0+260, **731, 629** na odcinku od 0+000 do 0+ 400, **558, 535, 766;**
- 4) W miejscowości **NOWOSIELCE** drogi oznaczone w katastrze nieruchomości nr ewid.: **658, 645, 625, 856, 876, 1086, 1135, 1140, 1032, 999/4;**
- 5) W miejscowości **ODRZECHOWA** drogi oznaczone w katastrze nieruchomości nr ewid.: **528-** ul. Miodowa, **478** – ul. Miodowa, **477** – ul. Jasna, **509** – ul. Wiosenna, **665** – ul. Cicha, **666** – ul. Cicha, **675** – ul. Polna, **705** – ul. Polna, **702** – ul. Polna, **690** – na odcinku od 0+000 do 0+ 290 - ul. Polna, **527, 445** – ul. Zielona, **416** – ul. Zielona, **1246/1** – ul. Dębowa, **336** – na odcinku od 0+000 do 0+ 210, **467** na odcinku od 0+000 do 0+ 160- ul. Kwiatowa, **468/1** – ul. Kwiatowa;
- 6) W miejscowości **PASTWISKA** (obręb Odrzechowa) drogi oznaczone w katastrze nieruchomości nr ewid.: **1003** – ul. Parkowa;
- 7) W miejscowości **PIELNIA** drogi oznaczone w katastrze nieruchomości nr ewid.: **909, 908, 934, 912/1, 912/2;**
- 8) W miejscowości **POSADA JAĆMIERSKA** drogi oznaczone w katastrze nieruchomości nr ewid.: **1798/2, 1847, 1432/2, 1455, 1762, 1871, 1431, 1459, 1039** na odcinku od 0+ 000 do 0+ 380, **1757, 1718** na odcinku od 0+000 do 0+ 220;
- 9) W miejscowości **POSADA ZARSZYŃSKA** drogi oznaczone w katastrze nieruchomości nr ewid.: **660** – ul. Leśna, **643** – ul. Leśna, **771** – ul. Cegielniana na odcinku od 0+697 do 1+ 137, **806-** ul. Polna, **807** na odcinku od 0+000 do 0+300 – ul. Polna, **243** – ul. Kuriera Jana Łożańskiego, ul. Modrzewiowa, **331** – ul. Obszarowa, **483** – ul. Świerkowa, **463** – ul. Świerkowa, **517** na odcinku od 0+000 do 0+ 290 i **354;**
- 10) W miejscowości **ZARSZYN** drogi oznaczone w katastrze nieruchomości nr ewid.: **128** – ul. Zielna.

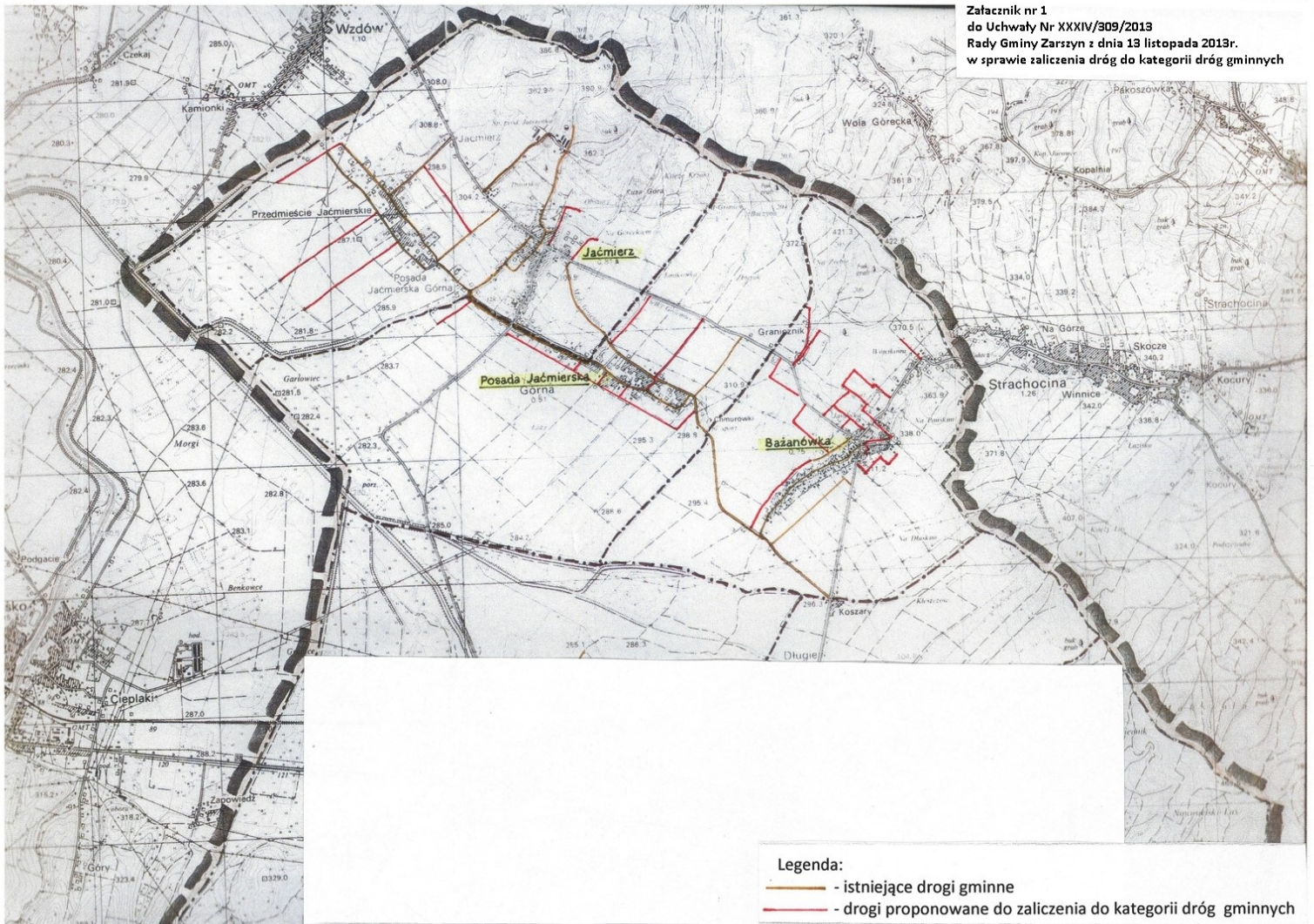
§ 2. Szczegółowe położenie i przebieg dróg wymienionych w § 1 jest oznaczone na mapach stanowiących załącznik Nr 1, 2 i 3 do niniejszej uchwały.

§ 3. Wykonanie uchwały powierza się Wójtowi Gminy Zarszyn.

§ 4. Uchwała wchodzi w życie po upływie 14 dni od ogłoszenia w Dzienniku Urzędowym Województwa Podkarpackiego.

Przewodniczący Rady
Gminy Zarszyn

mgr Janusz Konieczny





Załącznik nr 3
do Uchwały Nr XXXIV/309/2013
Rady Gminy Zarszyn z dnia 13 listopada 2013r.
w sprawie zaliczenia dróg do kategorii dróg gminnych



Legenda:

- - istniejące drogi gminne
- - drogi proponowane do zaliczenia do kategorii dróg gminnych

UZASADNIENIE

DO UCHWALY W SPRAWIE ZALICZENIA DRÓG DO KATEGORII DRÓG GMINNYCH

Drogi gminne stanowią uzupełnienie istniejących w gminie sieci dróg powiatowych, wojewódzkich lub krajowych. - Zaliczenie do kategorii dróg gminnych następuje w drodze uchwały Rady Gminy, po zasięgnięciu opinii Zarządu Powiatu. Rada Gminy może zaliczyć drogi służące miejscowym potrzebom do kategorii dróg gminnych. Nadanie przedmiotowej kategorii drogom pozwoli na uporządkowanie istniejących już dróg gminnych i pozwoli na efektywne planowanie ich remontów i modernizacji. Pozwoli również na skuteczny podział środków finansowych, własnych i pozyskanych na ich utrzymanie. Wyżej wymieniona kwalifikacja dotyczy dróg zlokalizowanych we wszystkich miejscowościach gminy Zarszyn. Propozycja Wójta Gminy Zarszyn w sprawie zaliczenia niektórych dróg do kategorii dróg gminnych została pozytywnie zaopiniowana przez Zarząd Powiatu Sanockiego Uchwałą Nr 291/2013 z dnia 5 listopada 2013 r. Zaliczenie drogi do kategorii drogi gminnej stanowi podstawę do nadania numeracji przez Zarząd Województwa Podkarpackiego w Rzeszowie, zgodnie z ustawą o drogach publicznych.