

z dnia 7 czerwca 2017 r.

**w sprawie zaliczenia dróg do kategorii dróg gminnych i ustalenia ich przebiegu**

Na podstawie art. 18 ust. 2 pkt 15 ustawy z dnia 8 marca 1990 r. o samorządzie gminnym ( Dz. U. z 2016 r., poz. 446 z póź. zm.) oraz art. 7 ustawy z dnia 21 marca 1985 r. o drogach publicznych ( Dz. U. z 2016 r., poz. 1440 z póź. zm.) po zasięgnięciu opinii Zarządu Powiatu w Sanoku – Uchwała Nr 62/2017 z dnia 20 marca 2017 r. Rada Gminy Zarszyn uchwała, co następuje:

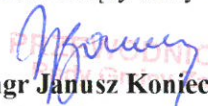
§ 1. 1. Zalicza się do kategorii dróg gminnych drogi o znaczeniu lokalnym niezaliczone do innych kategorii, stanowiące uzupełnienie sieci dróg służących miejscowym potrzebom zgodnie z wykazem stanowiącym załącznik Nr 1 do niniejszej uchwały.

2. Ustala się przebieg dróg gminnych, określonych w ust.1 na mapie stanowiącej załącznik graficzny Nr 2 do niniejszej uchwały.

§ 2. Wykonanie uchwały powierza się Wójtowi Gminy Zarszyn.

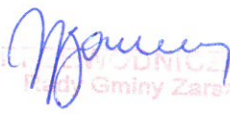
§ 3. Uchwała podlega ogłoszeniu w Dzienniku Urzędowym Województwa Podkarpackiego i wchodzi w życie po upływie 14 dni od dnia ogłoszenia.

Przewodniczący Rady Gminy

  
mgr Janusz Konieczny  
mgr Janusz Konieczny

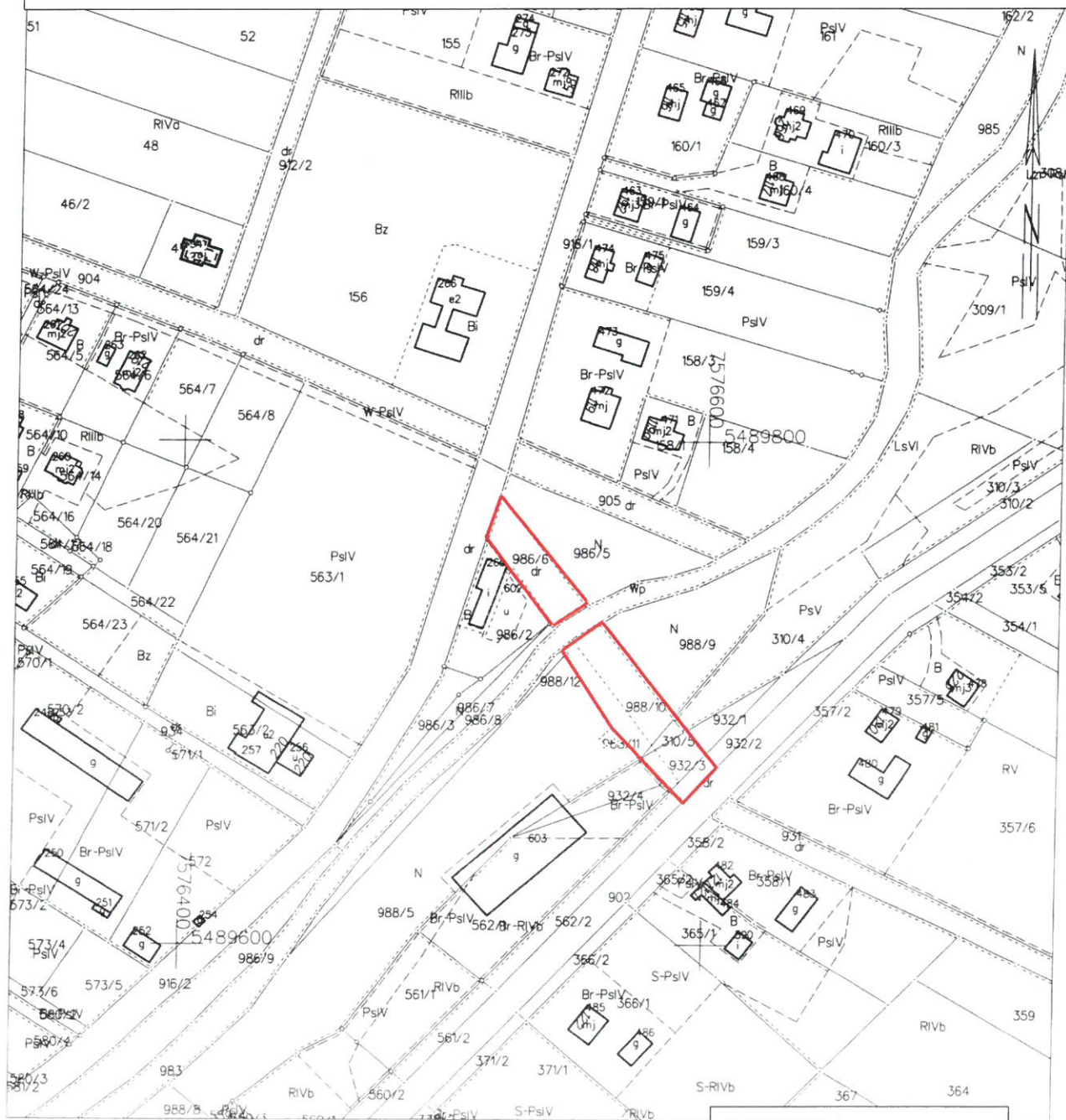
**WYKAZ DRÓG GMINY ZARSZYN ZALICZONYCH DO KATEGORII DRÓG GMINNYCH**

Lp.	Nr działki, miejscowość	Przebieg drogi	Długość drogi około w [m]
1	2	3	4
1	986/6 Pielnia	cała	47,10
2	988/10 Pielnia	cała	50,70
3	310/5 Pielnia	cała	4,30
4	932/3 Pielnia	cała	13,6
5	932/2 Pielnia	cała	7,00
<b>Razem</b>			122,70

  
mgr Janusz Konieczny

ZALĄCZNIK NR 2  
DO UCHWAŁY NR XXXVI/260/2017  
RADY GMINY ZARSZYN  
z dnia 7 czerwca 2017r.

GMINA ZARSZYN;  
OBREB PIELNIA;  
skala 1 :2000



LEGRNDA:  
- teren objęty uchwałą

PRZEMOJNICY  
Rada Gminy Zarszyn  
mgr Józef Konieczny