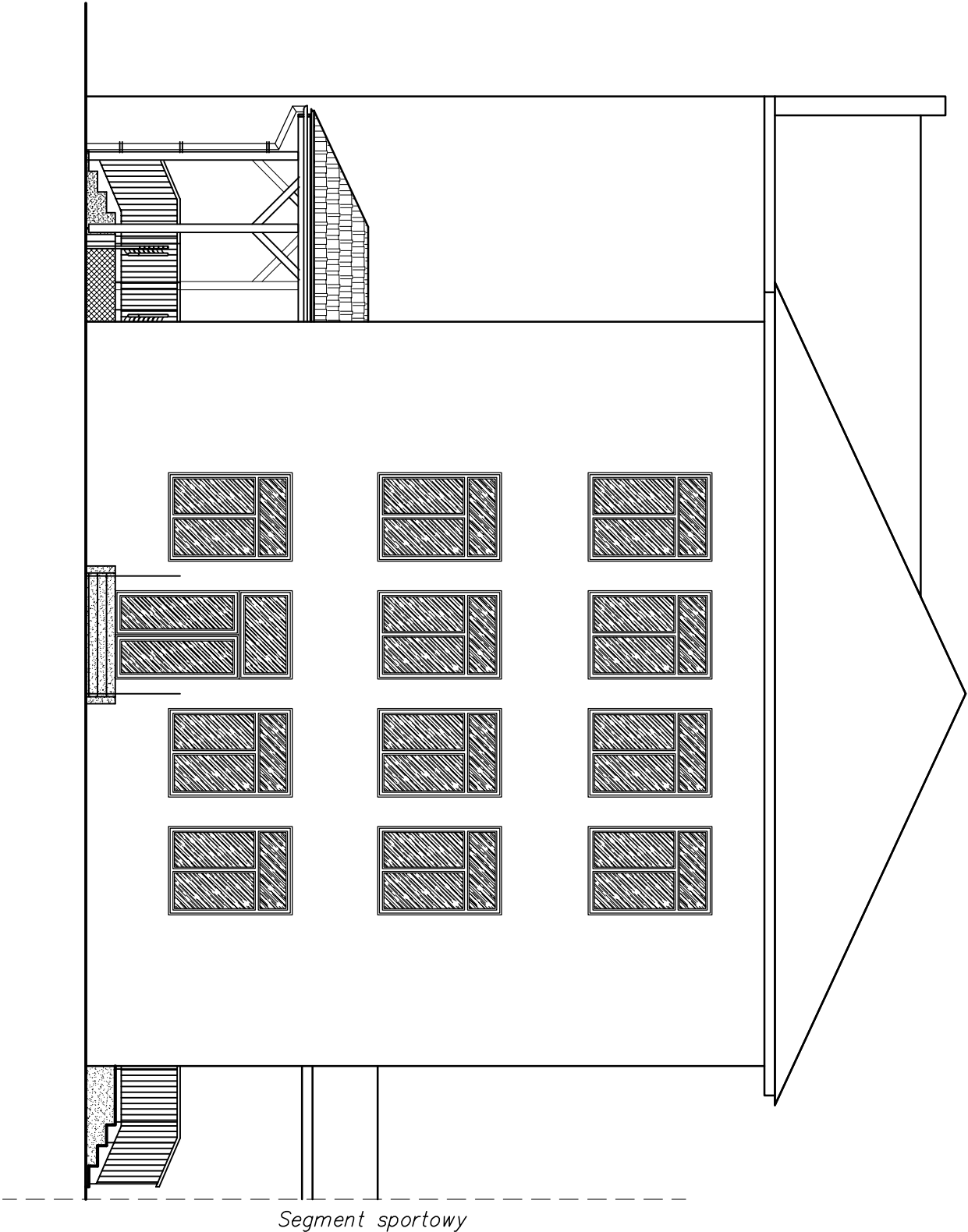


Elewacja
północno-wschodnia
Skala 1:100



RODZAJ PRZEDSIĘWZIĘCIA Budowa wiaty drewnianej wolnostojącej		Skala: 1:100
		Data: 06.2022
LOKALIZACJA Działka nr ew.: 989 Obręb ewidencyjny: 0009, Zarszyn Jednostka ewidencyjna: 181708_2, Zarszyn-G		
NAZWA RYSUNKU Elewacja północno-wschodnia	nr rys.: 7	
konstrukcyjna	mgr inż. Wojciech Pacławski upr. nr PDK/0052/PWOK/08	Podpis
		Podpis
Biuro projektowania, nadzoru i realizacji inwestycji budowlanych Wojciech Pacławski Czerzeż 182, 38-500 Sanok tel. 698-500-881		

BUD -
EXPERT