

OPIS TECHNICZNY

DO KONCEPCJI DOMU LUDOWEGO W ZARSZYNIE

Inwestor:

I. STAN ISTNIEJĄCY

Przeznaczona pod inwestycję działka położona jest w miejscowości Zarszyn, przy ul. Jaćmierskiej. Działka w całości jest pastwiskiem. Uzbrojenie w sieci przebiega w pobliżu granic od strony południowej, wschodniej i zachodniej. Wewnątrz działki uzbrojenia brak. Przewiduje się budowę przyłączy bez konieczności przekładek.

Teren jest względnie płaski, co pozytywnie wpłynie na koszty.

II. OPIS ZAMIERZONEJ INWESTYCJI

Na opisanym wyżej terenie przewiduje się budowę budynku Domu Ludowego wraz z zapleczem oraz pomieszczeniami biurowymi dla Gminnego Ośrodka Pomocy Społecznej i pokojami noclegowymi.

Opracowanie obejmuje wstępną koncepcję funkcjonalno – architektoniczną projektowanej inwestycji.

Wejście główne do budynku, od strony zachodniej, prowadzi korytarzami na salę widowiskowo-koncertową, salę ślubów, pomieszczenia biurowe GOPS'u, oraz pokoje noclegowe, zlokalizowane na piętrze segmentu GOPS'u.

Budynek przedstawiony jest jako bryła wieloczęłonowa. Głównym elementem jest sala widowiskowo – koncertowa o powierzchni 343,50m². Powierzchnia sali pozwoli na pomieszczenie ok. 400 osób podczas koncertu. Konstrukcja sali opiera się na dźwigarach stalowych rozpiętości 15,00m w rozstawie co 6,00m z możliwością zastąpienia ich kratownicami drewnianymi w rozstawie ok. 1,00m. Wysokość Sali w świetle 5,50m.

Wokół sali zaprojektowano zaplecze sanitarne dla widzów. Scena o powierzchni ok. 64m² posiada własne zaplecze w postaci magazynów – jeden w poziomie sceny, drugi z poziomu sali. Przewidziano pomieszczenie dla orkiestry oraz osobne niezależne wejście dla występujących od strony północnej. Sala wyposażona jest w kuchnię o charakterze cateringowym rozszerzoną. Scena podniesiona zostanie o ok. 70cm nad poziom podłogi Sali. Powierzchnia podłogi Sali będzie bez pochyłości, dzięki czemu sala będzie miała charakter wielofunkcyjny. Ze względu na zaplecze kuchenne oraz płaską podłogę sala może być wykorzystywana do organizacji wesel.

W bezpośrednim sąsiedztwie sceny zaprojektowano również pomieszczenie kotłowni i wentylatorni.

Segment przeznaczony dla Gminnego Ośrodka Pomocy Społecznej jest piętrowy. Na parterze przewidziano biura, natomiast na piętrze 5 pokoi noclegowych z osobnymi łazienkami oraz wspólnym pomieszczeniem kuchennym. Na Piętrze wydzielono również salę spotkań zespołu interdyscyplinarnego o powierzchni ok. 40,00m i salę dla Koła Gospodyń wiejskich.

Kasa oraz informacja znajdują się w bezpośrednim sąsiedztwie wejścia głównego do budynku.

Sala z zapleczem dostosowana jest dla osób niepełnosprawnych, dzięki szerokim korytarzom, braku różnicy poziomów oraz łazience dla NPS.

Opracowanie uwzględnia wykonanie parkingu na ok. 120 miejsc postojowych oraz drogi wewnętrznej, która umożliwi dostęp wozu strażackiego z każdej strony budynku.

Konstrukcja Domu Ludowego tradycyjna murowana. Dachy o jednakowym spadku 45% (24°) kryta blachą płaską na rąbek stojący. Doświetlenie przestrzeni strychowej lukarnami. Całość architektury utrzymana będzie w systemie konwencjonalnym, który będzie współgrał z istniejącą zabudową.

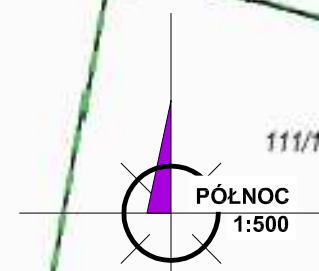
III. DANE TECHNICZNE PLANOWANEJ INWESTYCJI

Powierzchnia zabudowy	–	1360,00 m ²
Powierzchnia użytkowa	–	1390,50 m ²
Kubatura budynku	–	10065,00 m ³

ukł. 2000 stręfa

ukł. wys.: Krona 11

ZARZYZN



OZNACZENIA

1. PROJ. SALA WIDOWSKOWO - KONGERTOWA
2. PROJ. ZAPLECZE SALI
3. PROJ. BUDYNEK GOPS'U Z POKOJAMI DO WYNAJĘCIA NA PIĘTRZE
4. PROJ. UTWARDZONY PLAC MANEWROWY
5. PROJ. MIEJSCA POSTOJOWE (120 MIEJSC)

WEJŚCIA DO BUDYNKU

WJAZD NA DZIAŁKĘ

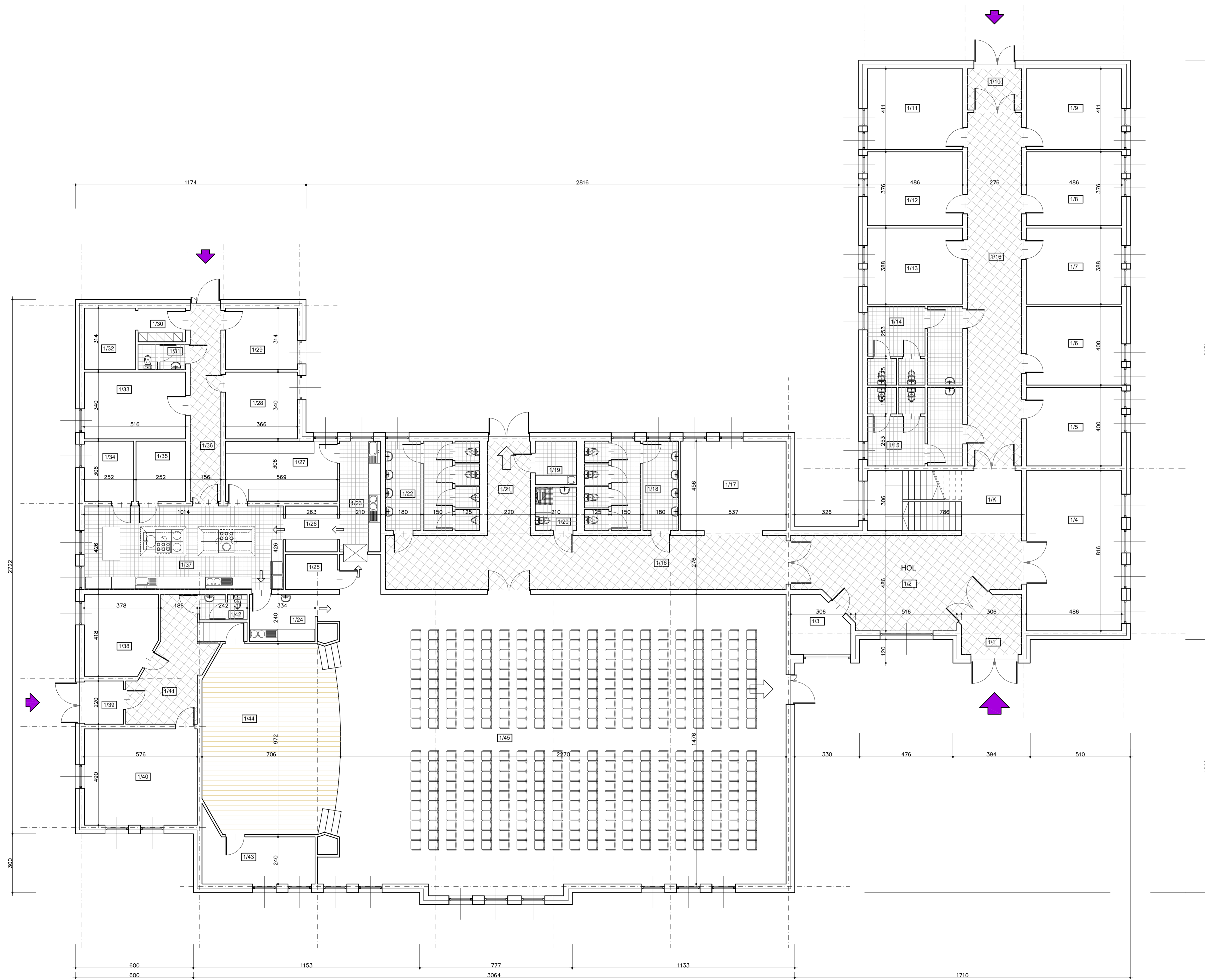
A, B, ... GRANICA TERENU OBJ. OPRACOWANIEM POKRYWAJĄCA SIĘ Z GRANICĄ WŁASNOŚCI



inwestprojekt

Sp. z o.o.
 38-400 KROSNO, ul. KRAKOWSKA 13
 e-mail: inwestprojekt_krosno@interia.pl tel.(013) 432 43 32
 www: www.inwestprojekt-krosno.pl

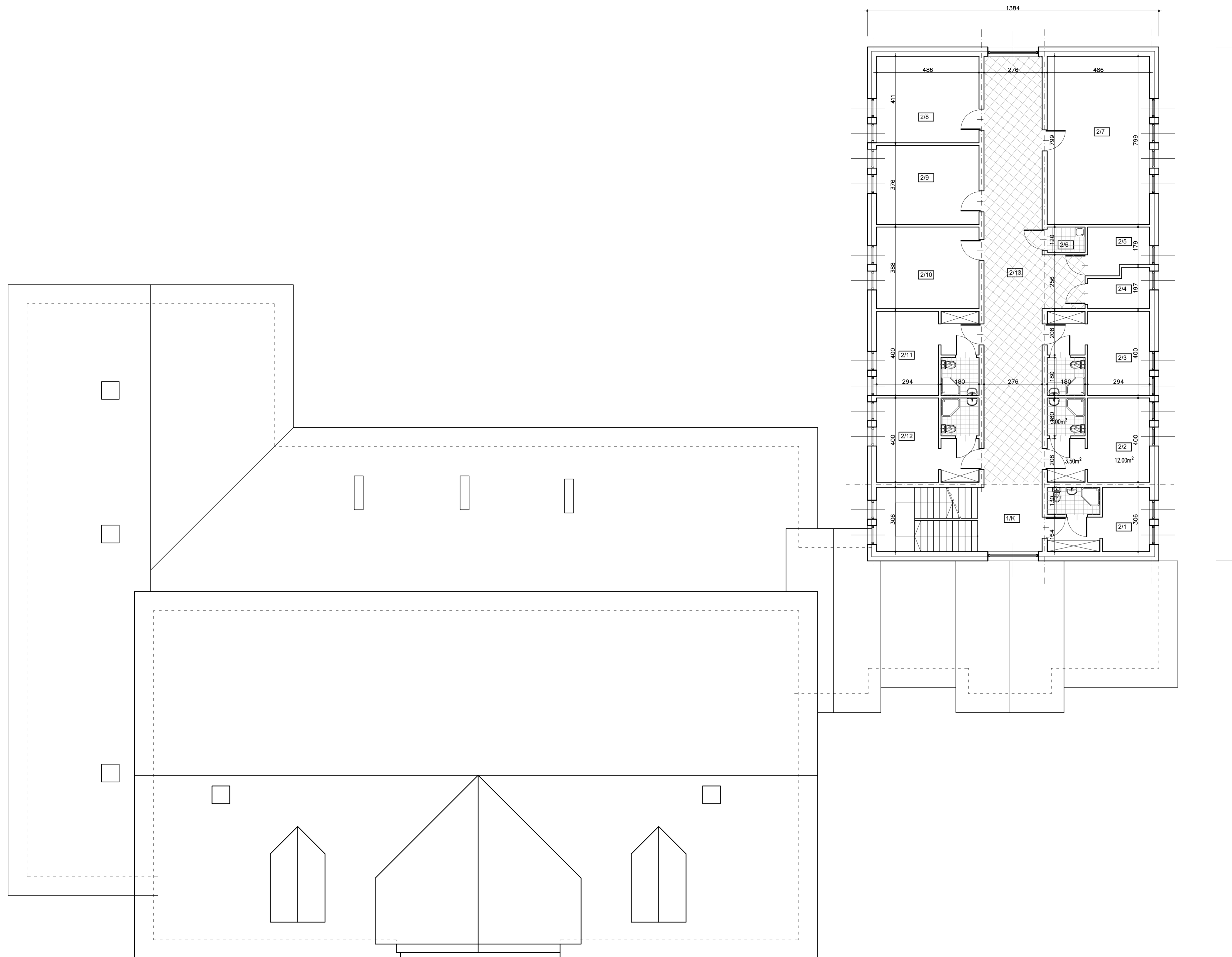




Zestawienie pomieszczeń		
PARTER [±0.00]		
Lp.	Nazwa pomieszczenia	Powierzchnia [m ²]
1/1	WIATROŁAP	8.00
1/2	HOL	46.00
1/3	KASA/INFORMACJA	8.00
1/4	SALA ŚLUBÓW	40.00
1/5	BIURO	19.50
1/6	BIURO	19.50
1/7	BIURO KIEROWNIKA	19.00
1/8	BIURO	18.50
1/9	BIURO	20.00
1/10	WIATROŁAP	6.00
1/11	BIURO	20.00
1/12	BIURO	18.50
1/13	BIURO	19.00
1/14	WC D	18.50
1/15	WC M	18.50
1/16	KORYTARZ	56.50
1/17	SZATNIA	24.50
1/18	WC D	20.50
1/19	POM. PORZ.	4.50
1/20	WC NPS	4.50
1/21	KORYTARZ	10.50
1/22	WC M	20.50
1/23	ZMIYWALNIA	12.00
1/24	ROZDZIELNIA	8.00
1/25	MAGAZYN	8.00
1/26	MAG. PODRĘCZNY ZASTAWY	6.00
1/27	MAG. ZASTAWY	17.50
1/28	MAGAZYN	12.50
1/29	BIURO	11.50
1/30	SZATNIA	4.00
1/31	WC	3.00
1/32	POM. SOCJALNE	8.00
1/33	MAG. NAPIJÓW	17.50
1/34	CHŁODNIA	7.50
1/35	CHŁODNIA	7.50
1/36	KORYTARZ	15.50
1/37	KUCHNIA	43.00
1/38	KOTŁOWNIA	15.00
1/39	WIATROŁAP	4.50
1/40	POK. ORKIESTRY	28.00
1/41	KOMUNIKACJA	21.00
1/42	WC	3.00
1/43	MAG. SCENY	14.50
1/44	SCENA	63.00
1/45	SALA WIDOWISKOWO-KONCERTOWA	343.50
1/K	KLATKA SCH.	12.00
SUMA		1126.50

RZUT PARTERU

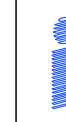
SKALA 1:100



Zestawienie pomieszczeń		
PARTER [±0.00]		
Lp.	Nazwa pomieszczenia	Powierzchnia [m ²]
Z/1	POKOJ 1os.	14.00
Z/2	POKOJ 2os.	18.50
Z/3	POKOJ 2os.	18.50
Z/4	CZYSTA POŚCIOŁ	5.00
Z/5	BRUONA POŚCIOŁ	6.00
Z/6	POM. PORZ.	2.00
Z/7	SALA SPOTKAŃ GOSPU	38.50
Z/8	SALA KOŁA GOSPODŹY	20.00
Z/9	ŚWIE TLICA	18.00
Z/10	ZAPLECZE KUCHENNE	19.00
Z/11	POKOJ 2os.	18.50
Z/12	POKOJ 2os.	18.50
Z/13	KORYTARZ	55.50
Z/K	KLATKA SCH.	12.00
SUMA		264.00

RZUT PIĘTRA

SKALA 1:100





ZACHÓD

ELEWACJA ZACHODNIA

SKALA 1:200

inwestprojekt

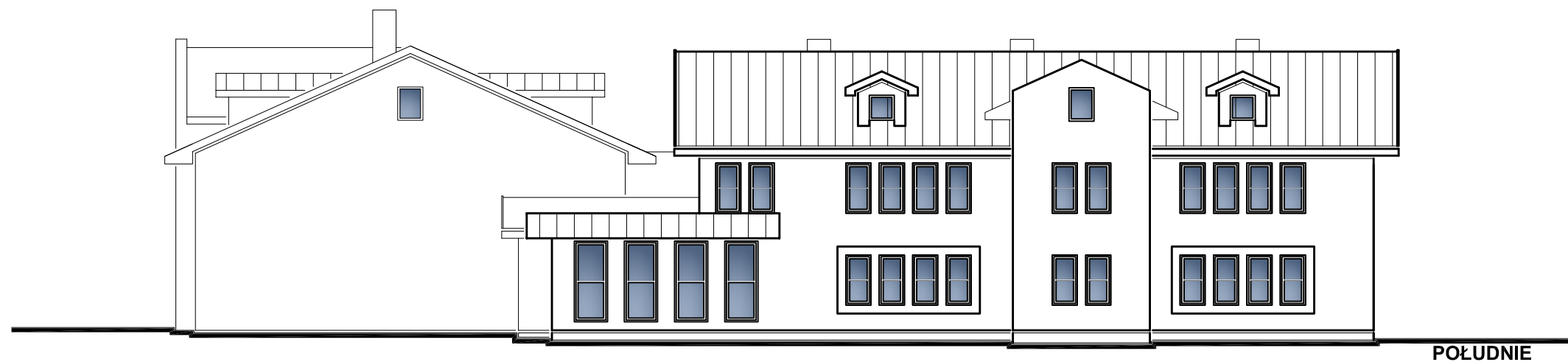
Sp. z o.o.

38-400 KROSNO, ul. KRAKOWSKA 13

e-mail: inwestprojekt_krosno@interia.pl tel.(013) 432 43 32

www: www.inwestprojekt-krosno.pl





POŁUDNIE

ELEWACJA POŁUDNIOWA

SKALA 1:200

inwestprojekt

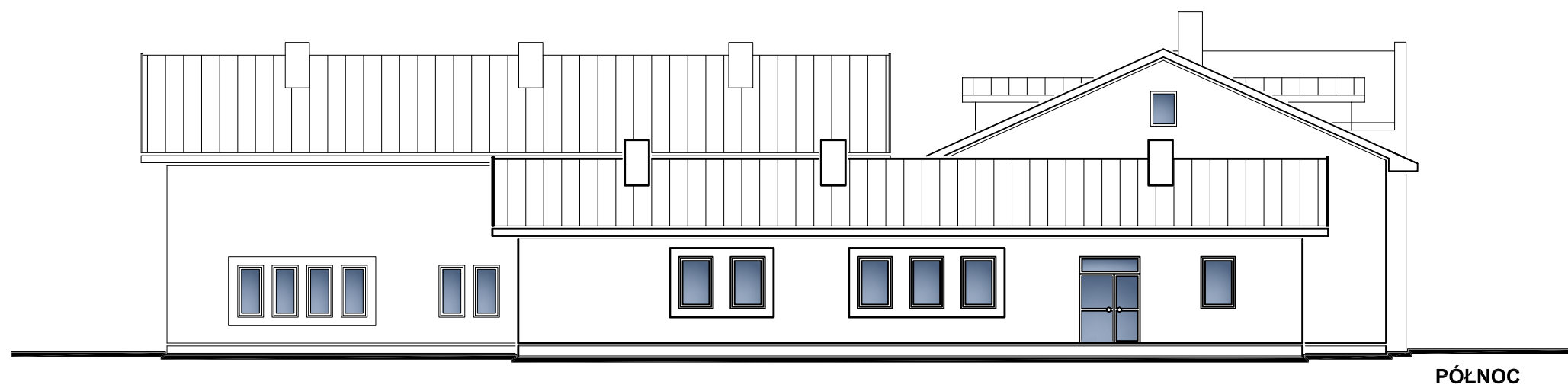
Sp. z o.o.

38-400 KROSNO, ul. KRAKOWSKA 13

e-mail: inwestprojekt_krosno@interia.pl tel.(013) 432 43 32

www: www.inwestprojekt-krosno.pl





ELEWACJA PÓLNOCNA

SKALA 1:200