

PARAFIA RZYMSKOKATOLICKA
pw. Wniebowzięcia NMP
w Jaćmierzu
ul. Parkowa 12, 38-532 Jaćmierz
tel. 13 46 713 16

Jaćmierz, 25.08.2023r.

Parafia Rzymskokatolicka
p.w. NMP w Jaćmierzu
ul. Parkowa 12, 38-532 Jaćmierz
Ks. Proboszcz Ryszard Płatek

PROGRAM PRAC KONSERWATORSKICH I RESTAURATORSKICH
XIX WIECZNEGO OŁTARZA Z KAPLICY PÓŁNOCNEJ
KOŚCIOŁA P.W. WNIEBOWZIECIA NMP W JAĆMIERZU

Ks. Ryszard Płatek

I. IDENTYFIKACJA ZABYTKU

RODZAJ Drewniany, polichromowany i złocony ołtarz

TEMAT Ołtarz w stylu neorokokowym jednoosiowy. Struktura malowana laserunkowo w kolorze ciemnego brązu. Detale snycerskie złocone. Rzeźby polichromowane. Obrazy polichromowane, główny zdobiony aplikacjami metalowymi. Podstawa ołtarza skrzyniowa, z wysokim rozglifionym cokołem, flankowana pilastrami, od lica zdobiona płaskorzeźbionymi ornamentami roślinnymi. Wysoka predella zdobiona płycinami z ornamentami roślinnymi. Oddzielona od retabulum szerokim gzymsem wieńczącym. W centrum ustawione tabernakulum z kielichem i opłatkiem na drzwiczkach. Retabulum z obrazem Serca Pana Jezusa na Krzyżu trzymanym przez Anioły razem z narzędziami męki Pańskiej. Poniżej kula ziemską, a na niej pelikan karmiący krwią swoje młode jako symbol poświęcenia Chrystusa. W zasuwie obraz z wizerunkiem Świętego Mikołaja. Boki nastawy ołtarzowej stanowią pilastry oraz dwie kolumny ustawione przestrzennie, wysunięte do przodu, które dźwigają belkowanie. Zwieńczenie w formie przerywanego naczółka z obrazem w kształcie tonda z obrazem z wizerunkiem Świętego Wawrzyńca. Boki flankują klęczące anioły w długich jasnych szatach.

TECHNIKA ORYGINAŁU Struktura wykonana z drewna dębowego, bejcowana w kolorze palisandru i politurowana. Elementy snycerskie wykonane w drewnie lipowym. Złocenie w technikach na poler i mat, wykonane złotem płatkowym. Rzeźby polichromowane i złocone. Obraz główny Serce Pana Jezusa malowany olejno na płótnie. Aplikacje złocone, wykonane z mosiądzu. Kształt prostokątny. Obraz w zasuwie Święty Mikołaj, malowany w technice olejnej na płótnie, naciągnięte na krosna drewniane. Kształt prostokątny. Obraz w zwieńczeniu Święty Wawrzyniec malowany olejno na płótnie, naciągnięty na drewniane krosna. Kształt okrągły.

AUTOR nieznany

DATOWANIE ołtarz II połowa XIX wieku, obraz główny XIX/XX wiek, obraz w zasuwie XVIII wiek, obraz w zwieńczeniu XVIII wiek

WYMIARY wys. 4,8 m x szer. 3 m x głęb. 1,2 m

LOKALIZACJA ul. Parkowa 12, 38-532 Jaćmierz, kościół parafialny p.w. Wniebowzięcia NMP w Jaćmierzu, kaplica północna

WŁAŚCICIEL Parafia Rzymskokatolicka p.w. Wniebowzięcia NMP w Jaćmierzu

NR REJESTRU ZABYTKÓW B – 64

II. CEL I ZAKRES PRAC

Celem zadania jest zabezpieczenie, zachowanie i utrwalenie materialnego dziedzictwa kulturowego, jakim jest cenne i znamienne dla regionu podkarpacia wyposażenie kościoła katolickiego p.w. Wniebowzięcia NMP w Jaćmierzu. Realizacja celu możliwa jest poprzez kompleksową konserwację i restaurację pierwotnych zabytkowych substancji i udostępnienie cechujących się wysoką wartością historyczną i artystyczną elementów wyposażenia wnętrza świątyni na cele publiczne.

Przedmiotem prac, planowanych do wykonania w 2023 i 2024 roku jest kompleksowa konserwacja i restauracja XIX wiecznego, neorokokowego ołtarza, znajdującego się w kaplicy północnej kościoła w Jaćmierzu. Zakres prac obejmuje konserwację techniczną (I etap) i estetyczną (II etap) całego zabytkowego obiektu. Prace konserwatorsko - restauratorskie mają na celu zachowanie substancji zabytkowej, przywrócenie pierwotnych wartości estetycznych i artystycznych. Zabiegi konserwatorskie mają za zadanie odsłonięcie pierwotnych dekoracji spod wtórnych nawarstwień, oczyszczenie, zahamowanie dalszych procesów degradacji, wzmocnienie i ustabilizowanie drewnianego i płóciennego podłoża oraz wszystkich warstw polichromii i złocień. Natomiast zabiegi restauratorskie, obejmujące uzupełnianie ubytków i ewentualne rekonstrukcje, prowadzone z poszanowaniem dla oryginalnej materii, mają na celu przywrócenie ołtarzowi pierwotnych wartości: historycznej, artystycznej i estetycznej oraz ekspozycyjnej i użytkowej.

Zakres prac obejmuje:

Drewniane elementy struktury ołtarza, wystrój rzeźbiarski i snycerski: demontaż, usunięcie warstw wtórnych zapraw, polichromii i złocień. Oczyszczenie lic i odwroci. Wykonanie dezynfekcji i dezynsekcji. Impregnacja wzmacniająca. Naprawy stolarskie, prostowanie wypaczeń, klejenie pęknięć, uzupełnianie ubytków drewna, ewentualne flekowanie i rekonstrukcje. Uzupełnienie ubytków zaprawy. Przygotowanie podłoża pod złocenia. Uzupełnienie i zabezpieczenie złocień. Zabezpieczenie oryginalnej warstwy malarskiej. Uzupełnienie ubytków i zabezpieczenie warstwy malarskiej. Montaż ołtarza In situ.

Obrazy olejne na płótnie: demontaż obrazów z ołtarza. Oddzielenie mechaniczne obrazów od krosien. Oczyszczenie lic i odwroci. Reperacje lokalne płóciennych podobrazii. Dublaż krajkę, ewentualny dublaż całych obrazów. Uzupełnienie ubytków zaprawy. Montaż obrazów na nowych krosnach. Zabezpieczenie warstwy malarskiej na czas dalszych prac. Uzupełnienie ubytków i zabezpieczenie warstwy malarskiej. Montaż obrazów w konstrukcji ołtarza In situ.

Aplikacje metalowe: demontaż na czas dalszych prac, oczyszczenie, polerowanie, zabezpieczenie antykorozyjne.

III. STAN ZACHOWANIA

Stan zachowania ołtarza głównego ocenia się jako niedostateczny. Zaobserwowano licznie występujące w partii bielu poszczególnych elementów struktury żerowiska owadów, a miejscami w przyziemiu wykwity mikrobiologiczne. Najbardziej zdegradowane działaniem owadów są elementy wystroju rzeźbiarskiego i snycerskiego, wykonane z miękkiego drewna

(przypuszczalnie lipowego), bardzo podatnego na atak makrobiologiczny. Zjawisko to występuje we wszystkich elementach wystroju, zwłaszcza snycerskiego. Widoczne są także uszkodzenia mechaniczne oraz liczne ubytki elementów snycerskich, ubytki polichromii, politur, spowodowane codzienną eksploatacją, itp. Ołtarz jest wtórnie przemalowany i przezłocony, co obniżyło jego wartość oraz zatraciło pierwotny, wysokiej klasy wygląd. Na obrazach widnieją liczne pęcherze i odspojenia oraz spękania miseczkowate i daszkowate warstw polichromii. Warstwa werniksu silnie zdegradowana, powierzchnia obrazów bardzo zabrudzona. Zaobserwowano odbicie się krosien na licu, deformacje płócien, przetarcia po szynach. Ponad to warstwa malarska utraciła przyczepność do podłoża i łuszczy się.

IV. PROGRAM PRAC

Proponowany program prac powstał na podstawie informacji o obiekcie uzyskanych podczas jego wstępnych oględzin. Może on ulec zmianom w trakcie prac konserwatorskich, wynikającym z dokładniejszej analizy stanu zachowania obiektu oraz jego potrzeb technicznych i technologicznych niezbędnych do przeprowadzenia kompleksowych prac przy substancjach zabytkowych.

I ETAP PRAC, KONSERWACJA TECHNICZNA

Struktura ołtarza, wystrój rzeźbiarski i snycerski:

1. Wykonanie wstępnej dokumentacji fotograficznej i opisowej ilustrującej stan zachowania obiektu przed przystąpieniem do prac konserwatorskich.
2. Demontaż drewnianych elementów struktury i snycerki, zabezpieczenie elementów i transport do pracowni konserwatorskiej.
3. Usunięcie warstw wtórnych zapraw, polichromii, złocień oraz silnie zdegradowanych fragmentów struktury metodami chemicznymi oraz mechanicznymi.
4. Oczyszczenie lica powierzchni ołtarza metodami mechanicznymi i chemicznymi odpowiednio dobranymi do techniki poszczególnych elementów.
5. Oczyszczenie odwrocia ołtarza metodą chemiczną (20 % roztwór wodny kwasu octowego, neutralizowany parą wodną pod ciśnieniem z parownicy).
6. Wykonanie dezynfekcji i dezynsekcji ciekłym preparatem biobójczym (Biotin T w acetonie, Perxil).
7. Impregnacja elementów uszkodzonych przez żerowanie owadów rozpuszczalnikowym roztworem kopolimeru akrylowego (7 % paraloid B-72 w toluenie).
8. Reperacje stolarskie elementów struktury, rzeźb i płaskorzeźb. Klejenie pęknięć, naprawy stolarskie, z zastosowaniem kleju poliuretanowego oraz poliocetanu winylu.
9. Uzupełnienie ubytków drewna z użyciem kitów na bazie żywic syntetycznych, ewentualne rekonstrukcje w drewnie i flekowanie zdegradowanych fragmentów.

Obrazy olejne na płótnie

1. Demontaż obrazów z ołtarza, zabezpieczenie i transport do pracowni konserwatorskiej.
2. Oddzielenie obrazów od krosien.

3. Oczyszczenie odwroci obrazów metodą mechaniczną.
4. Oczyszczenie i usunięcie wtórnych nawarstwień z lic obrazów metodą chemiczną, dobraną na podstawie uprzednio przeprowadzonych prób.
5. Dublaż krajkę, ewentualny dublaż całych obrazów.
6. Prostowanie deformacji, reperacje lokalne płóciennych podobrazii.
7. Zabezpieczenie oryginalnej warstwy malarskiej werniksem akrylowym przed zabrudzeniem podczas dalszych prac.

Metalowe aplikacje

1. Demontaż elementów na czas dalszych prac.
2. Oczyszczenie i odtłuszczenie powierzchni aplikacji metodą chemiczną, dobraną odpowiednio do rodzaju metalu.

II ETAP PRAC, RESTAURACJA

Struktura ołtarza, wystrój rzeźbiarski i snycerski:

1. Uzupelnienie ubytków zaprawy kitem kredowo-klejowym, opracowanie faktury kitów.
2. Przygotowanie powierzchni zloconych pod uzupelnianie odpowiednimi platkami, nakladanie pulmentu, mikstionu.
3. Uzupelnianie ubytków zlocen w oryginalnej technice na poler i mat zlodem platkowym, szlagmetalem.
4. Zabezpieczenie nowych powierzchni zloconych lakierem nitrocelulozowym.
5. Uzupelnienie ubytkow warstwy malarskiej w technice i technologii oryginalu.
6. Zabezpieczenie powierzchni polichromii akrylowym werniksem.
7. Montaz oltarza In situ w kosciele.

Obrazy olejne na plótnie

1. Uzupelnienie ubytkow zaprawy kitem emulsyjnym. Opracowanie faktury kitow.
2. Montaz plócien na nowych krosnach.
3. Uzupelnienie ubytkow warstwy malarskiej metoda retuszu imitacyjnego, przy zastosowaniu farb akwarelowych i zwyklych. Ewentualne scalanie powierzchni laserunkowym lawowaniem.
4. Zabezpieczenie warstwy malarskiej koncowym werniksem akrylowym.
5. Montaz obrazow w konstrukcji oltarza.

Metalowe aplikacje

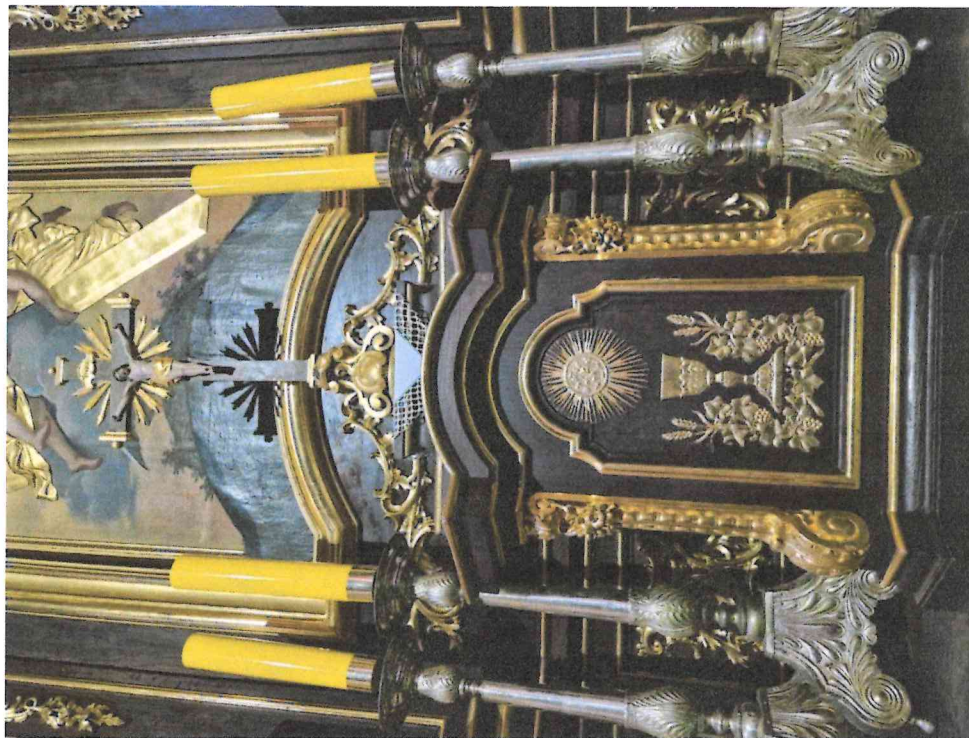
1. Polerowanie.
2. Zabezpieczenie antykorozyjne powierzchni aplikacji odpowiednio dobranym lakierem o wysokim wspolczynniku fotostabilnosci.
3. Montaz aplikacji do obiektu.

Sporzadzenie powykonawczej dokumentacji konserwatorskiej z przeprowadzonych prac.

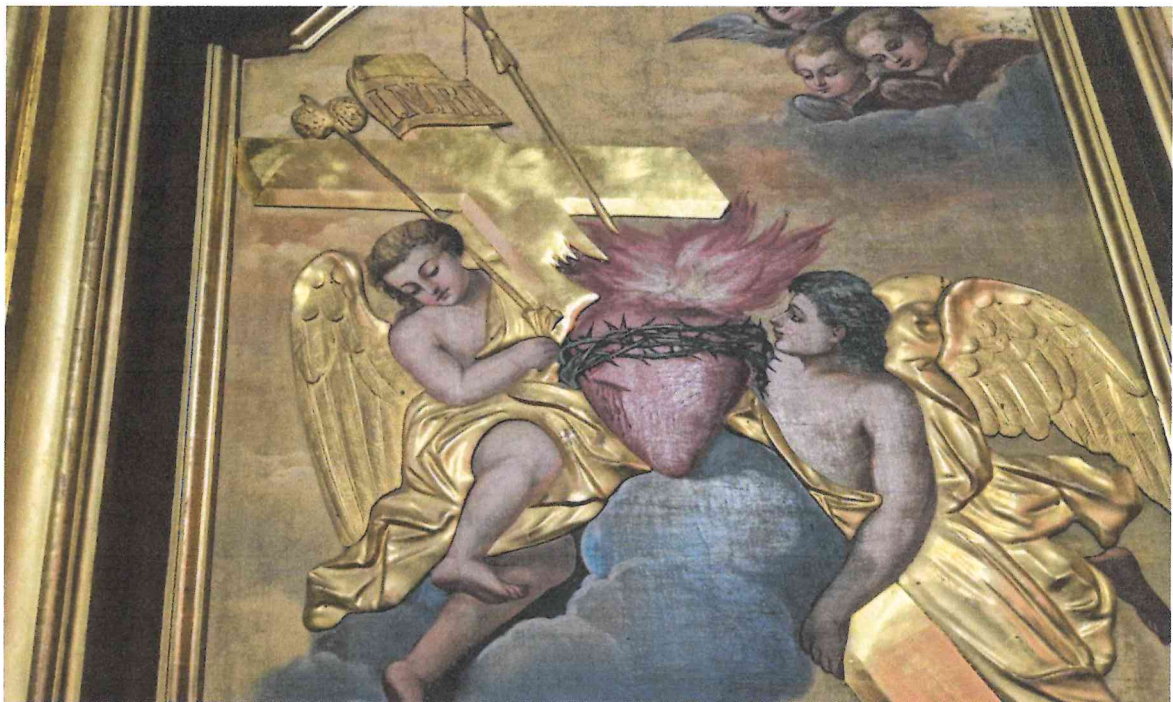
KATALOG FOTOGRAFII OBRAZUJĄCY STAN ZACHOWANIA OBIEKTU



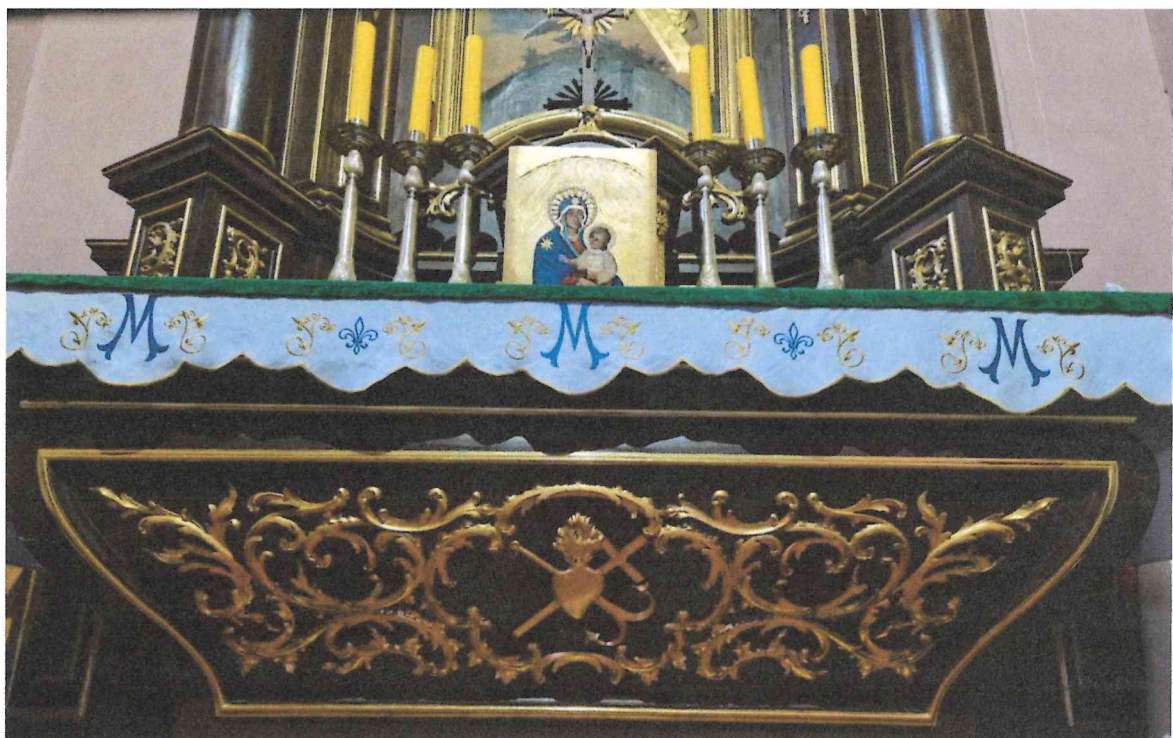
Fot.1 Ołtarz Serca Pana Jezusa z kaplicy północnej kościoła w Jaćmierzu. Wtórnie przemalowany i przezłocony.



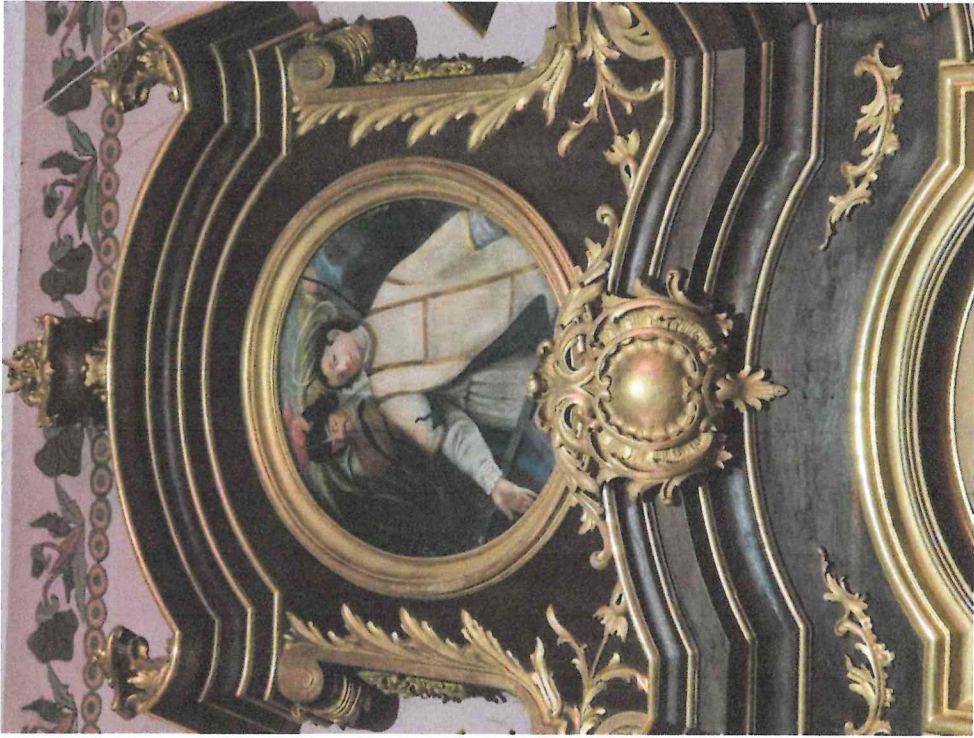
Fot.2 Fragment predelli z Tabernakulum. Zwraca uwagę nieestetyczna wtórna farba na strukturze, ubytki detali snycerskich oraz aktywne żerowiska owadów w detalach snycerskich.



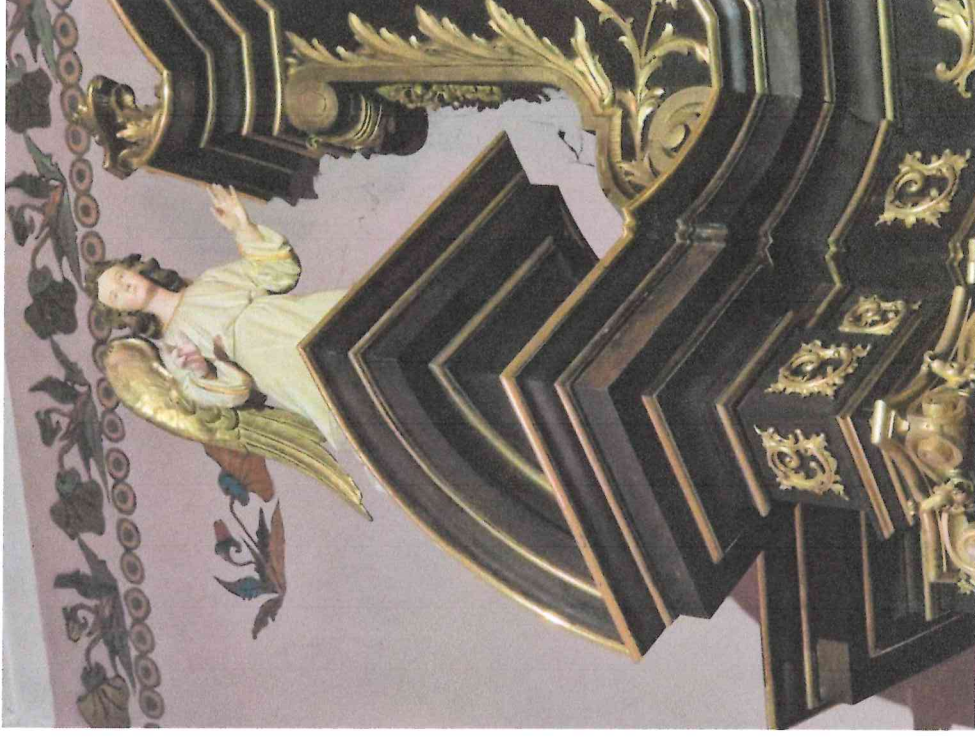
Fot.3 Centrum obrazu z retabulum z przedstawieniem Serca Pana Jezusa. Powierzchnia silnie zabrudzona, liczne spękania miseczkowate polichromii, zdegradowany werniks.



Fot.4 Podstawa skrzyniowa ołtarza z detalami snycerskimi w złym stanie, drewno struktury i detali snycerskich zdegradowane przez owady.



Fot.5 Obraz w zwieńczeniu z wizerunkiem Św. Wawrzyńca. Obraz silnie zabrudzony, z licznymi spękaniem i warstwy malarskiej i zdegradowanym werniksem.



Fot.6 Fragment przerywanego naczółka w zwieńczeniu z postacią klęczącego anioła. Struktura silnie zabrudzona, o nierównomiernym połysku i kolorystyce, drewno zaatakowane przez owady, złocenia zniszczone powierzchniowo.